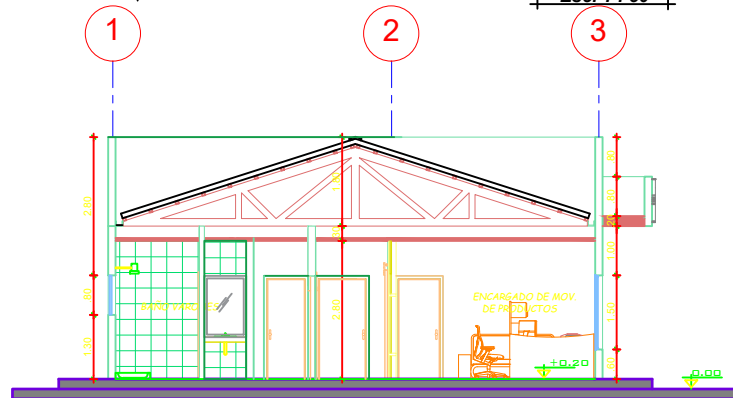


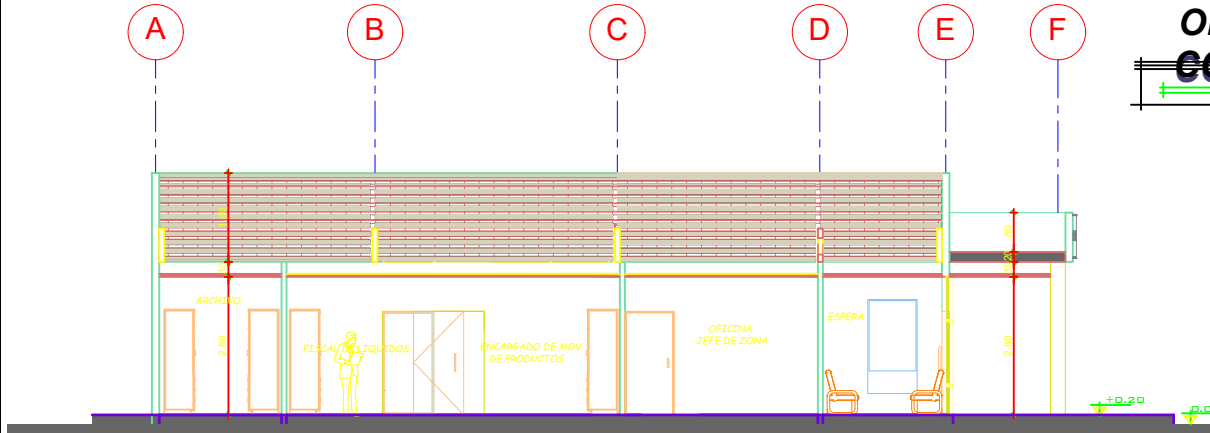
OFICINAS
ELEV. LAT. IZQUIERDA

Esc. 1 : 50



OFICINAS
CORTE B-B'

Esc. 1 : 50



OFICINAS
CORTE A-A'

Esc. 1 : 50

ZONA: SUD	MANZ: 11	REG. CATASTRAL
U.V.:	LOTE :	
PROYECTO: CONSTRUCCION ZONA COMERCIAL PUERTO SUAREZ		
PROPIETARIO: YACIMIENTOS PETROLIFEROS FISCALES BOLIVIANOS		
DOMICILIO: AV. MARISCAL SUCRE		
SUPERFICIE DE TERRENO : 14.857,55 m2 SUPERFICIE CUBIERTA : 404,94 m2 SUPERFICIE A CONSTRUIR : 301,00 m2		
	PROPIETARIOS:	
	PROYECTISTAS:	
	DIRECTOR TECNICO:	
	CONSTRUCTOR:	
DESCRIPCION: ELEVACIONES Y CORTES	LAMINA: 5/5	
ESCALA 1: 50		